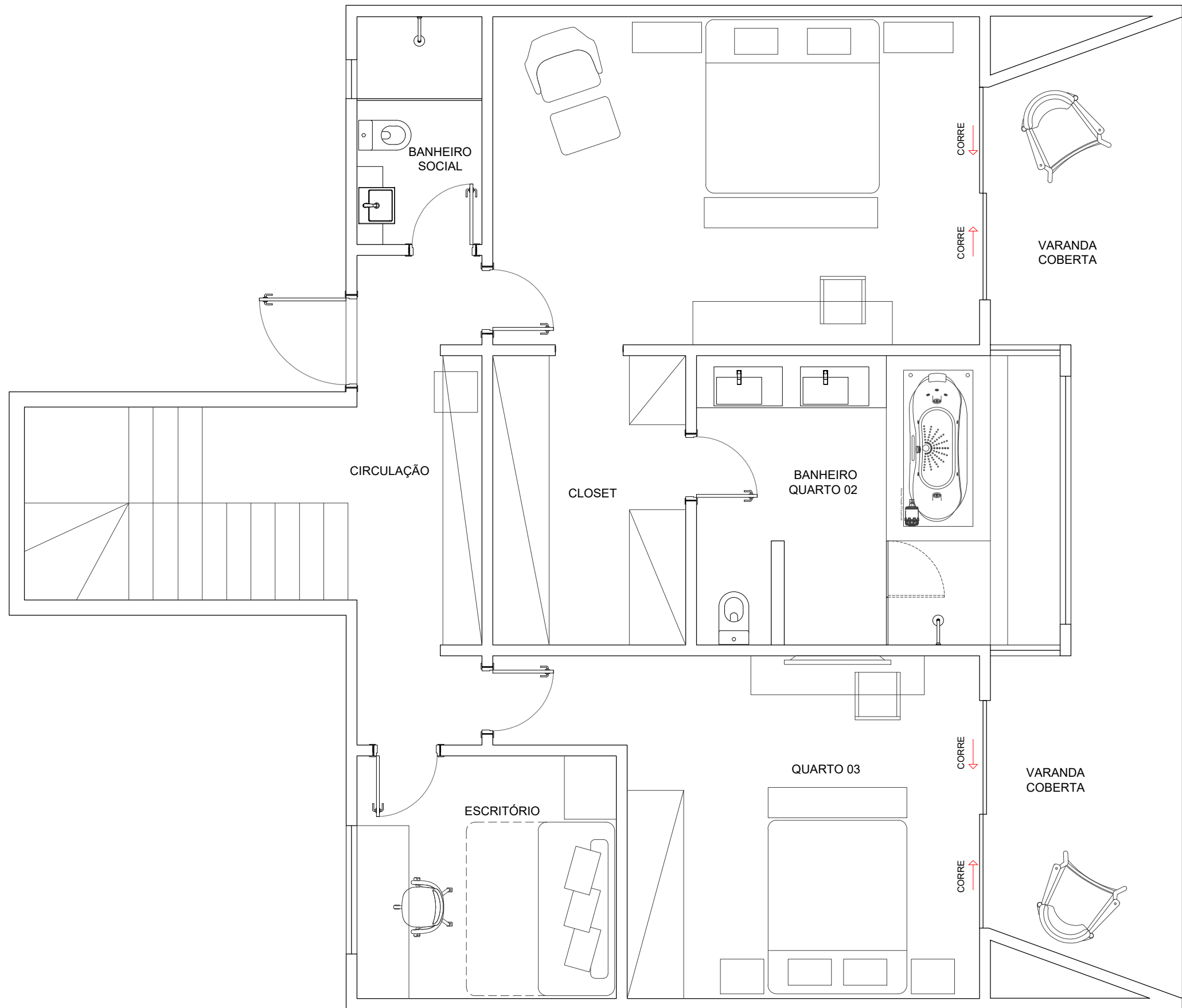


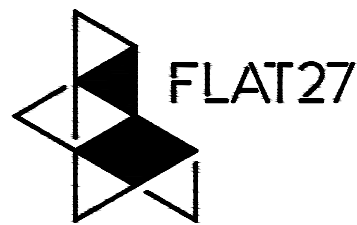
PLANTA LAYOUT 1º NÍVEL
ESCALA 1 : 50



PLANTA LAYOUT 2º NÍVEL
ESCALA 1 : 50

REV.	EMISSÃO INICIAL	MODIFICAÇÃO	DATA
R05	Revisão no Executivo: Alteração das esquadrias 9 e 10, alteração nos pontos de tomada dos Banheiros 01 e 02, alteração posição luminárias banheiro 02		17/01/2025
R04	Revisão no Executivo devido a modificações do Detalhamento: Alteração no pé direito do forro da área de serviço		08/01/2025
R03	Modificação na escada dos fundos da casa. Fim da escada alinhado ao fim da jardineira e da piscina.		25/11/2024
R01/R02	Modificações luminotécnico		
R00	EMISSÃO INICIAL		31/07/2024

As condições para a execução de cada etapa devem ser analisadas antes do seu início.
Todas as medidas devem ser conferidas no local.



GABRIEL NARDELLI — CAU A146535-0
ISABELA LOPES — CAU A146574-0
Tel.: 31 98802.6327
31 99582.1526
flat27.arq.br

PRJETO		DESENHO	
BG 090 - CASA DOS PÁTIOS Belo Horizonte		Layout	
DATA	ARQUIVO	FASE	PÁGINA
17/01/2025	BG 090 - DETALHAMENTO R00.DWG	EX - R05	01 de 11



MAPA DE REVESTIMENTOS 1º NÍVEL

ESCALA 1 : 50

- Piso garagem
- Piso Vinílico
- Porcelanato Acetinado
- Porcelanato Área externa
- Porcelanato Piscina
- Cimento queimado
- Fulget

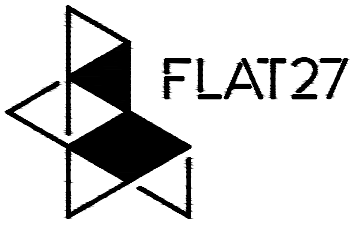


MAPA DE REVESTIMENTOS 2º NÍVEL

ESCALA 1 : 50

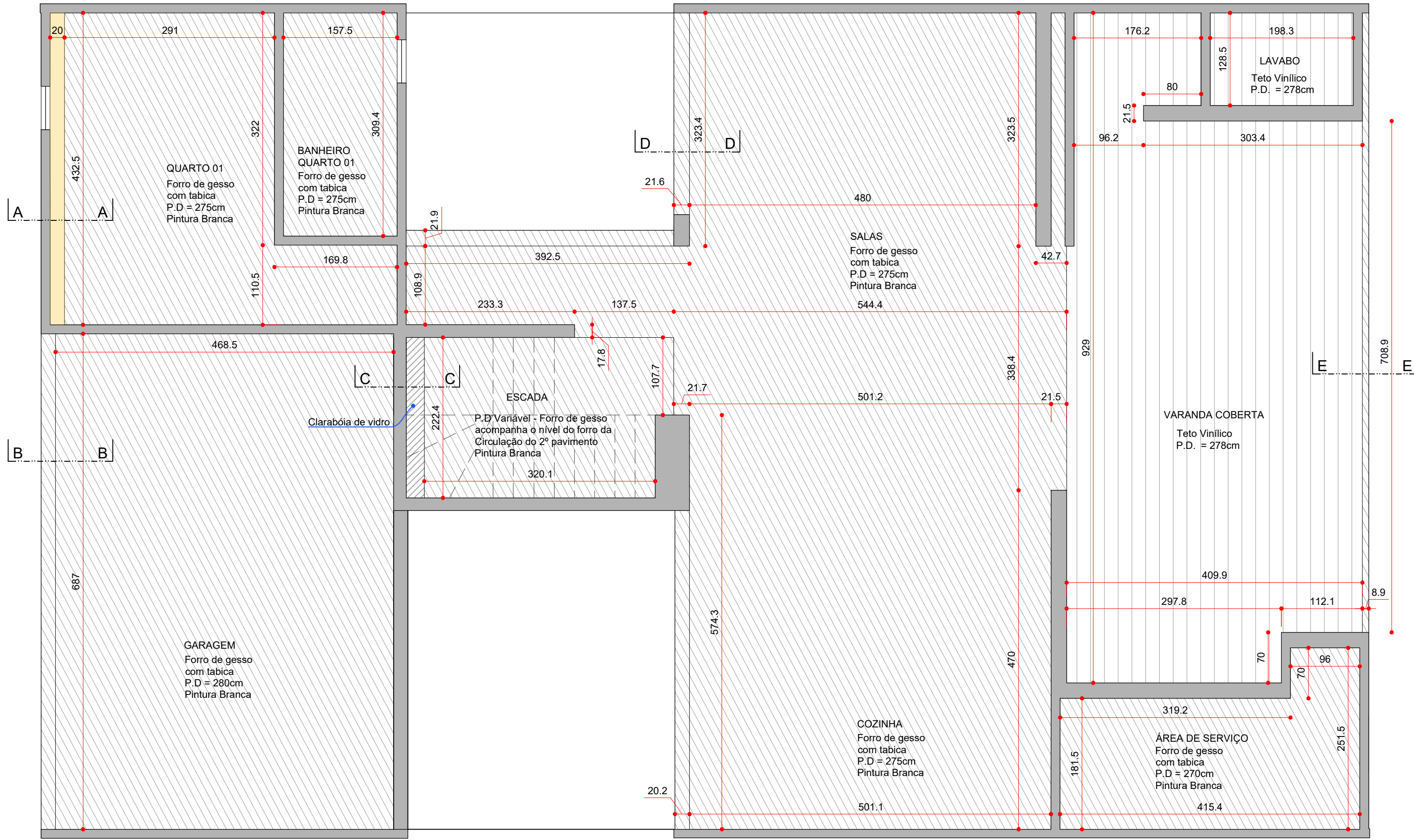
R05	Revisão no Executivo: Alteração das esquadrias 9 e 10, alteração nos pontos de tomada dos Banheiros 01 e 02, alteração posição luminárias banheiro 02	17/01/2025
R04	Revisão no Executivo devido a modificações do Detalhamento: Alteração no pé direito do forro da área de serviço	08/01/2025
R03	Modificação na escada dos fundos da casa. Fim da escada alinhado ao fim da jardineira e da piscina.	25/11/2024
R01/R02	Modificações luminotécnico	
R00	EMISSÃO INICIAL	31/07/2024
REV.	MODIFICAÇÃO	DATA

As condições para a execução de cada etapa devem ser analisadas antes do seu início.
Todas as medidas devem ser conferidas no local.

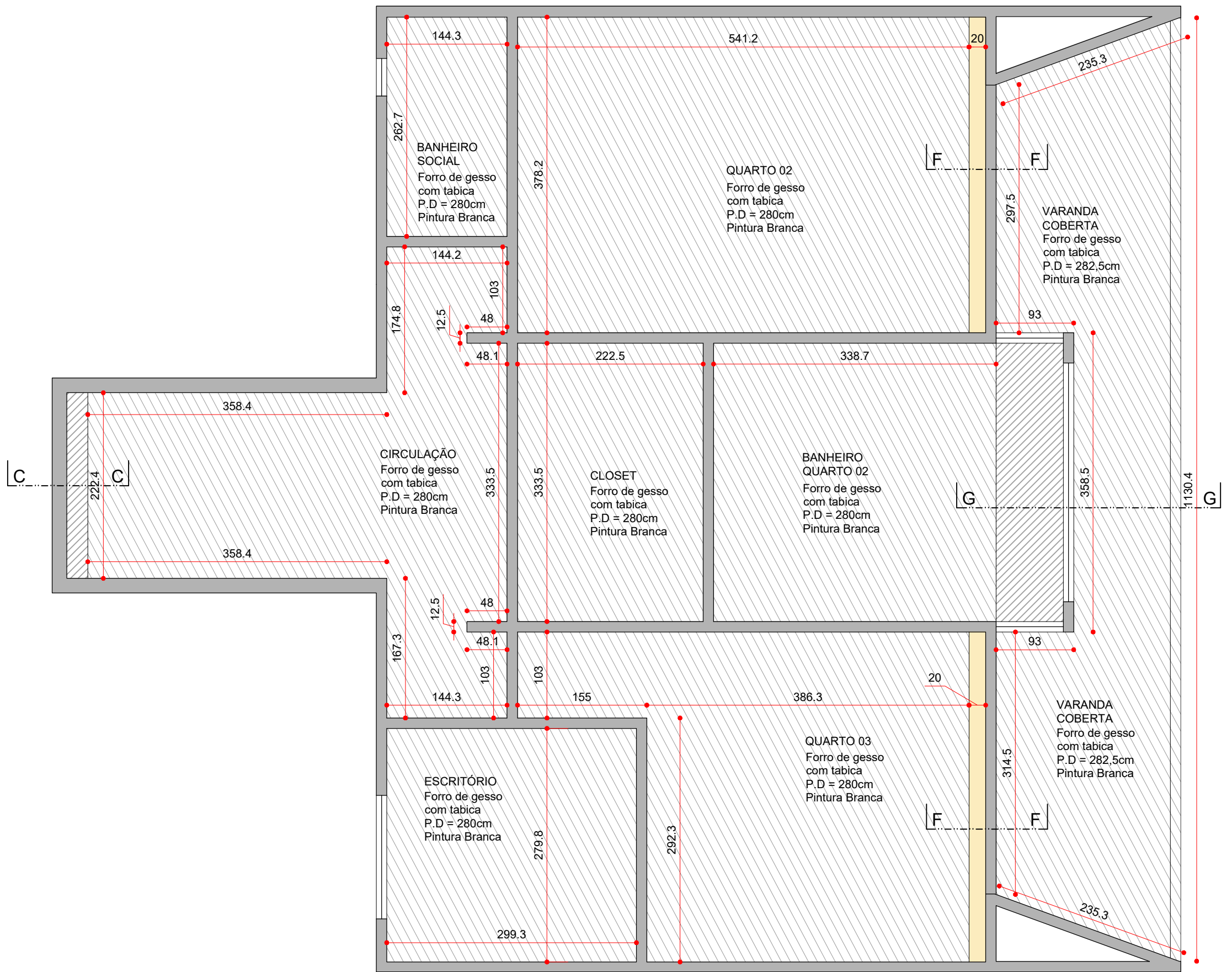


GABRIEL NARDELLI — CAU A146535-0
ISABELA LOPES — CAU A146574-0
Tel.: 31 98802.6327
31 99582.1526
flat27.arq.br

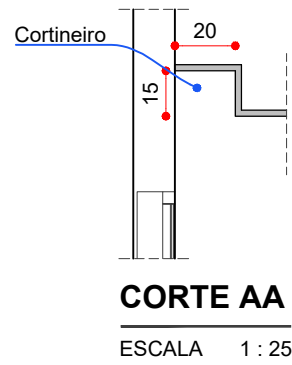
PRJETO BG 090 - CASA DOS PÁTIOS Belo Horizonte		DESENHO Mapa de revestimentos	
DATA 17/01/2025	ARQUIVO BG 090 - DETALHAMENTO R00.DWG	FASE EX - R05	PÁGINA 02 de 11



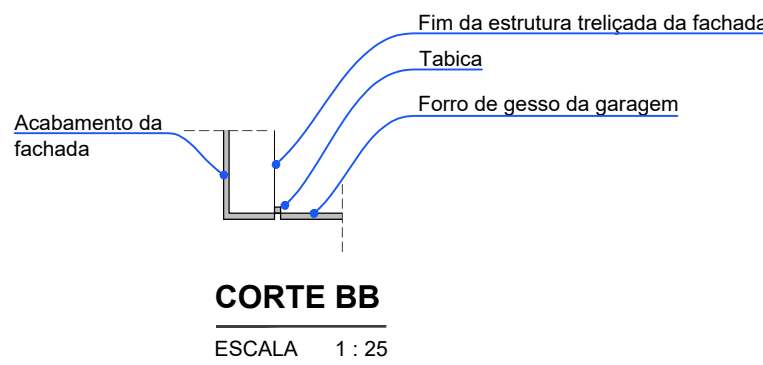
PLANTA FORRO 1º NÍVEL
ESCALA 1 : 50



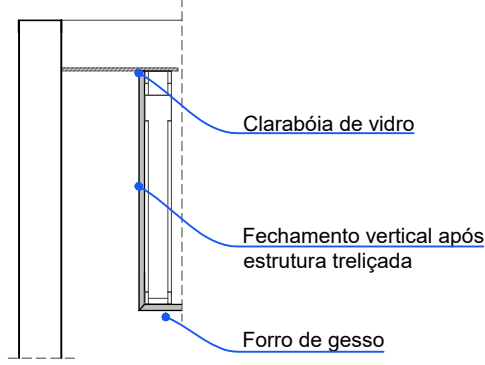
PLANTA FORRO 2º NÍVEL
ESCALA 1 : 50



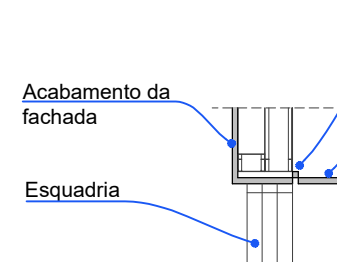
CORTE AA
ESCALA 1 : 25



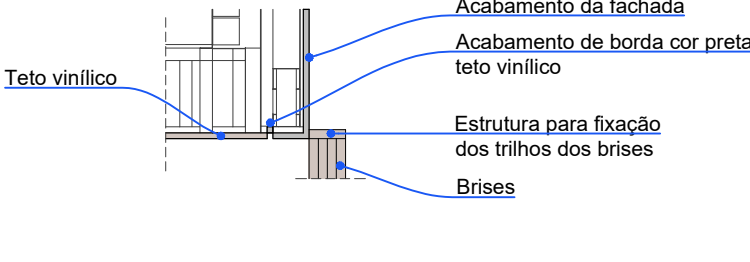
CORTE BB
ESCALA 1 : 25



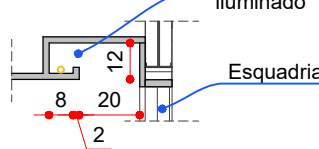
CORTE CC
ESCALA 1 : 25



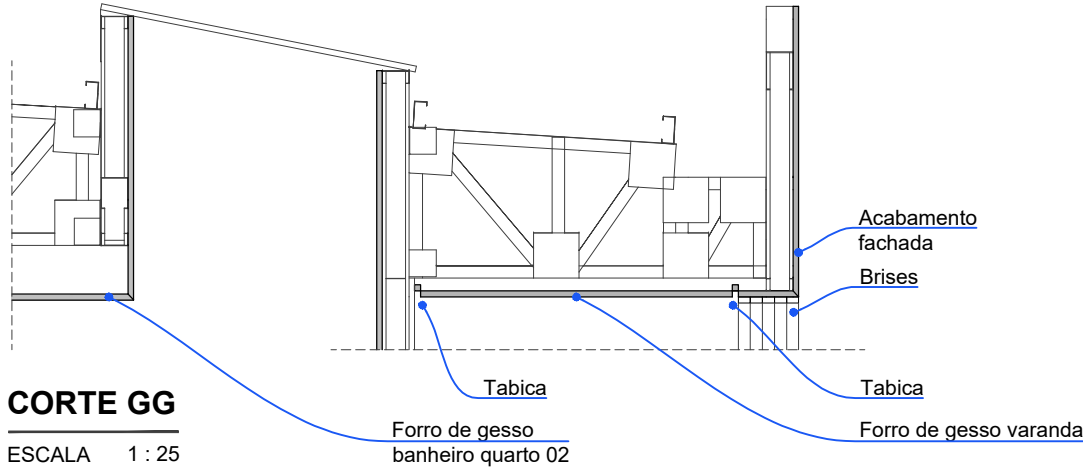
CORTE DD
ESCALA 1 : 25



CORTE EE
ESCALA 1 : 25



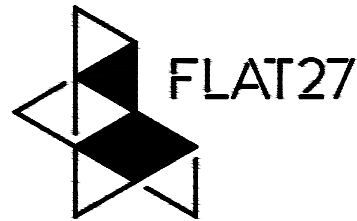
CORTE FF
ESCALA 1 : 25



CORTE GG
ESCALA 1 : 25

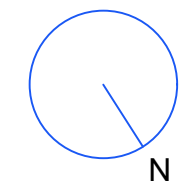
REV.	EMISSÃO INICIAL	MODIFICAÇÃO	DATA
R05	Revisão no Executivo: Alteração das esquadrias 9 e 10, alteração nos pontos de tomada dos Banheiros 01 e 02, alteração posição luminárias banheiro 02		17/01/2025
R04	Revisão no Executivo devido a modificações do Detalhamento: Alteração no pé direito do forro da área de serviço		08/01/2025
R03	Modificação na escada dos fundos da casa. Fim da escada alinhado ao fim da jardineira e da piscina.		25/11/2024
R01/R02	Modificações luminotécnicas		
R00	EMISSÃO INICIAL		31/07/2024

As condições para a execução de cada etapa devem ser analisadas antes do seu início.
Todas as medidas devem ser conferidas no local.

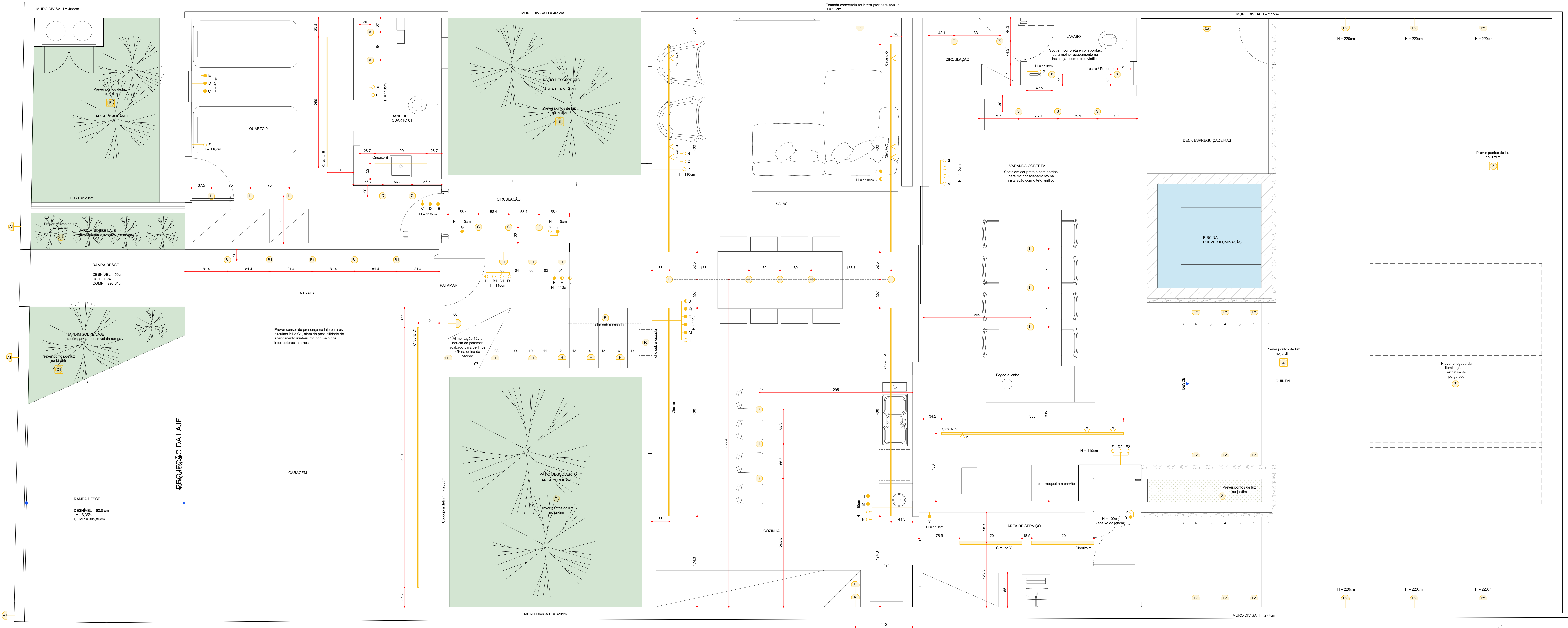


GABRIEL NARDELLI — CAU A146535-0
ISABELA LOPES — CAU A146574-0
Tel.: 31 98802.6327
31 99582.1526
flat27.arq.br

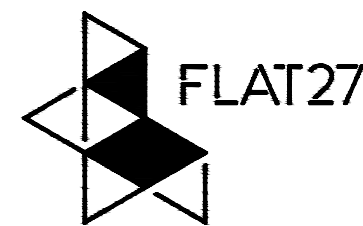
PRJETO BG 090 - CASA DOS PÁTIOS Belo Horizonte		DESENHO Plantas de Forro	
DATA 17/01/2025	ARQUIVO BG 090 - DETALHAMENTO R00.DWG	FASE EX - R05	PÁGINA 03 de 11



PLANTA LUMINOTÉCNICO 1º NÍVEL
ESCALA 1 : 25

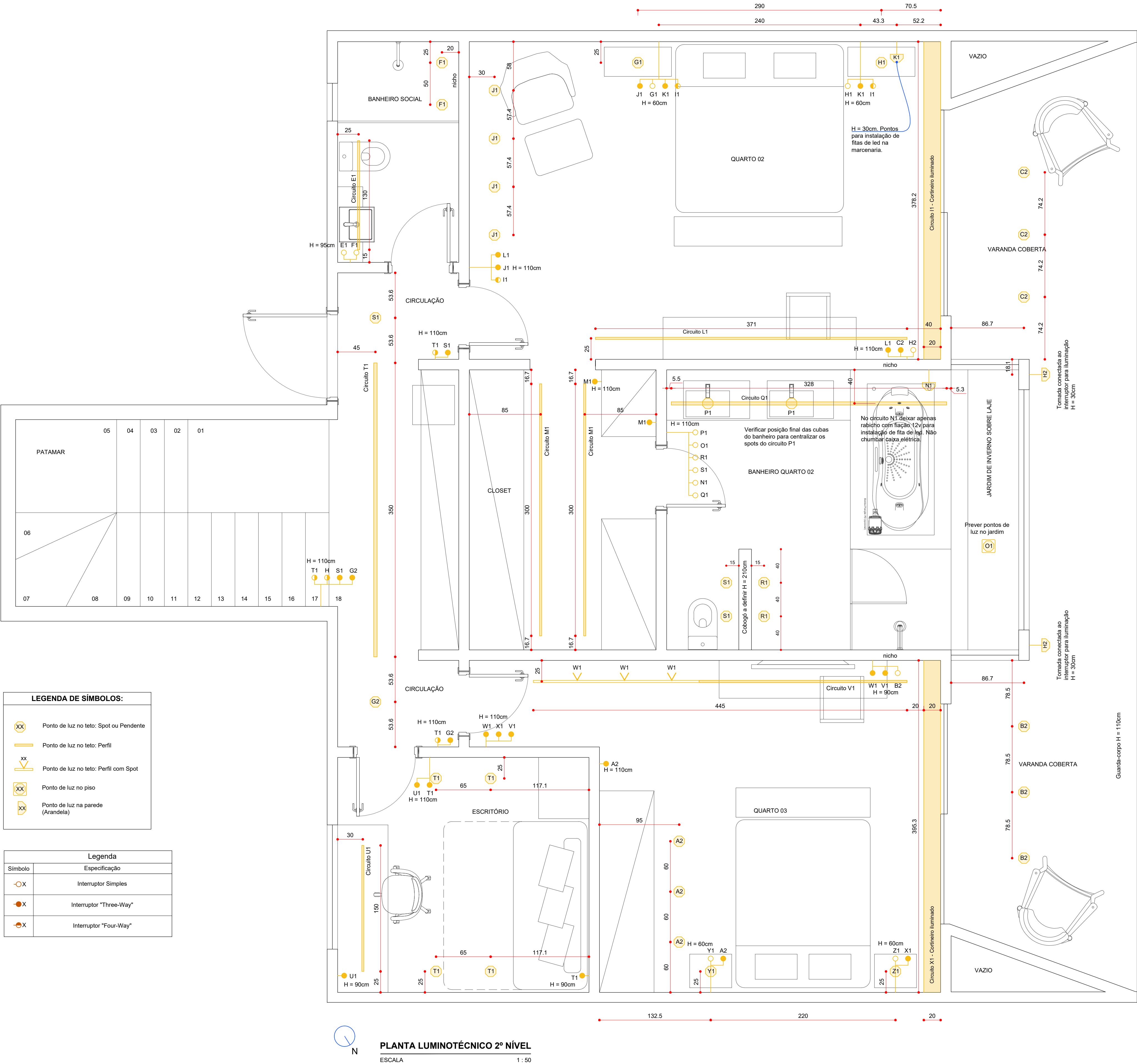


Todas as medidas devem ser conferidas no local.



GABRIEL NARDELLI — CAU A146535-0
ISABELA LOPES — CAU A146574-0
Tel: 31 98802.6327
31 99582.1526
flat27@arq.br

PRÓJETO BG 090 - CASA DOS PÁTIOS Belo Horizonte		DESENHO Planta Luminotécnico 1º Pavimento	
DATA 08/01/2025	ARQUIVO BG 090 - DETALHAMENTO R00.DWG	FASE EX- R05	PÁGINA 04 de 11

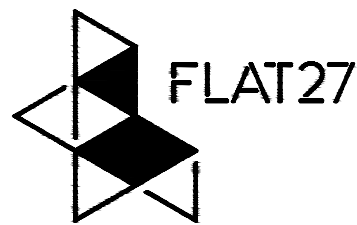


LEGENDA DE SÍMBOLOS:	
	Ponto de luz no teto: Spot ou Pendente
	Ponto de luz no teto: Perfil
	Ponto de luz no teto: Perfil com Spot
	Ponto de luz no piso
	Ponto de luz na parede (Arandela)

Legenda	
Símbolo	Especificação
	Interruptor Simples
	Interruptor "Three-Way"
	Interruptor "Four-Way"

R05	Revisão no Executivo: Alteração das esquadrias 9 e 10, alteração nos pontos de tomada dos Banheiros 01 e 02, alteração posição luminárias banheiro 02	17/01/2025
R04	Revisão no Executivo devido a modificações do Detalhamento: Alteração no pé direito do forro da área de serviço	08/01/2025
R03	Modificação na escada dos fundos da casa. Fim da escada alinhado ao fim da jardineira e da piscina.	25/11/2024
R01/R02	Modificações luminotécnicas	
R00	EMISSÃO INICIAL	31/07/2024
REV.	MODIFICAÇÃO	DATA

As condições para a execução de cada etapa devem ser analisadas antes do seu início.
Todas as medidas devem ser conferidas no local.

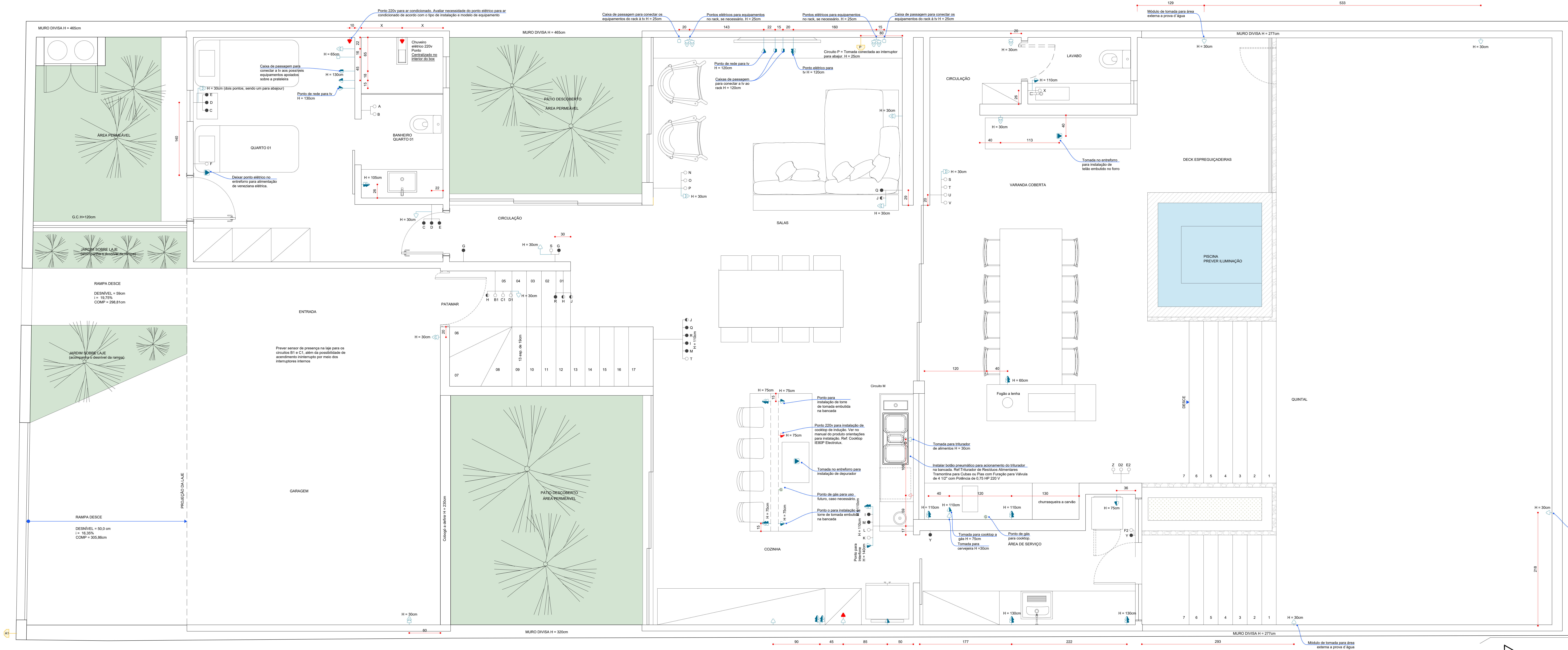


GABRIEL NARDELLI — CAU A146535-0
ISABELA LOPES — CAU A146574-0
Tel.: 31 98802.6327
31 99582.1526
flat27.arq.br

PRJETO BG 090 - CASA DOS PÁTIOS Belo Horizonte		DESENHO Planta Luminotécnica 2º Pavimento	
DATA 17/01/2025	ARQUIVO BG 090 - DETALHAMENTO R00.DWG	FASE EX - R05	PÁGINA 05 de 11



PLANTA TOMADAS 1º NÍVEL
ESCALA 1:25



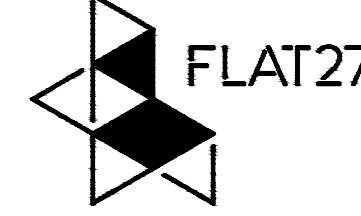
Legenda	
Símbolo	Especificação
	Interruptor Simples
	Interruptor "Three-Way"
	Interruptor "Four-Way"
	Tomada baixa em caixa 4x2"
	2 Tomadas baixas em caixa 4x2"
	4 Tomadas médias em caixa 4x4"
	Tomada média em caixa 4x2"
	2 Tomadas médias em caixa 4x2"
	4 Tomadas médias em caixa 4x4"
	Tomada alta em caixa 4x2"
	2 Tomadas altas em caixa 4x2"
	Tomada no teto / forro
	Tomada simples a ser instalada no piso
	Tomada dupla a ser instalada no piso
	Caixa de passagem baixa
	Caixa de passagem média
	Ponto de rede / tv / telefone / interfone baixo
	Ponto de rede / tv / telefone / interfone médio

ATENÇÃO!
As informações de altura e circuitos dos interruptores deverão ser consultadas nas plantas de luminotécnico.

ATENÇÃO!
Avaliar necessidade de ponto elétrico para ar condicionado de acordo com o tipo de instalação e modelo de equipamento

Módulo de tomada para área externa a prova d'água

Todas as medidas devem ser conferidas no local.



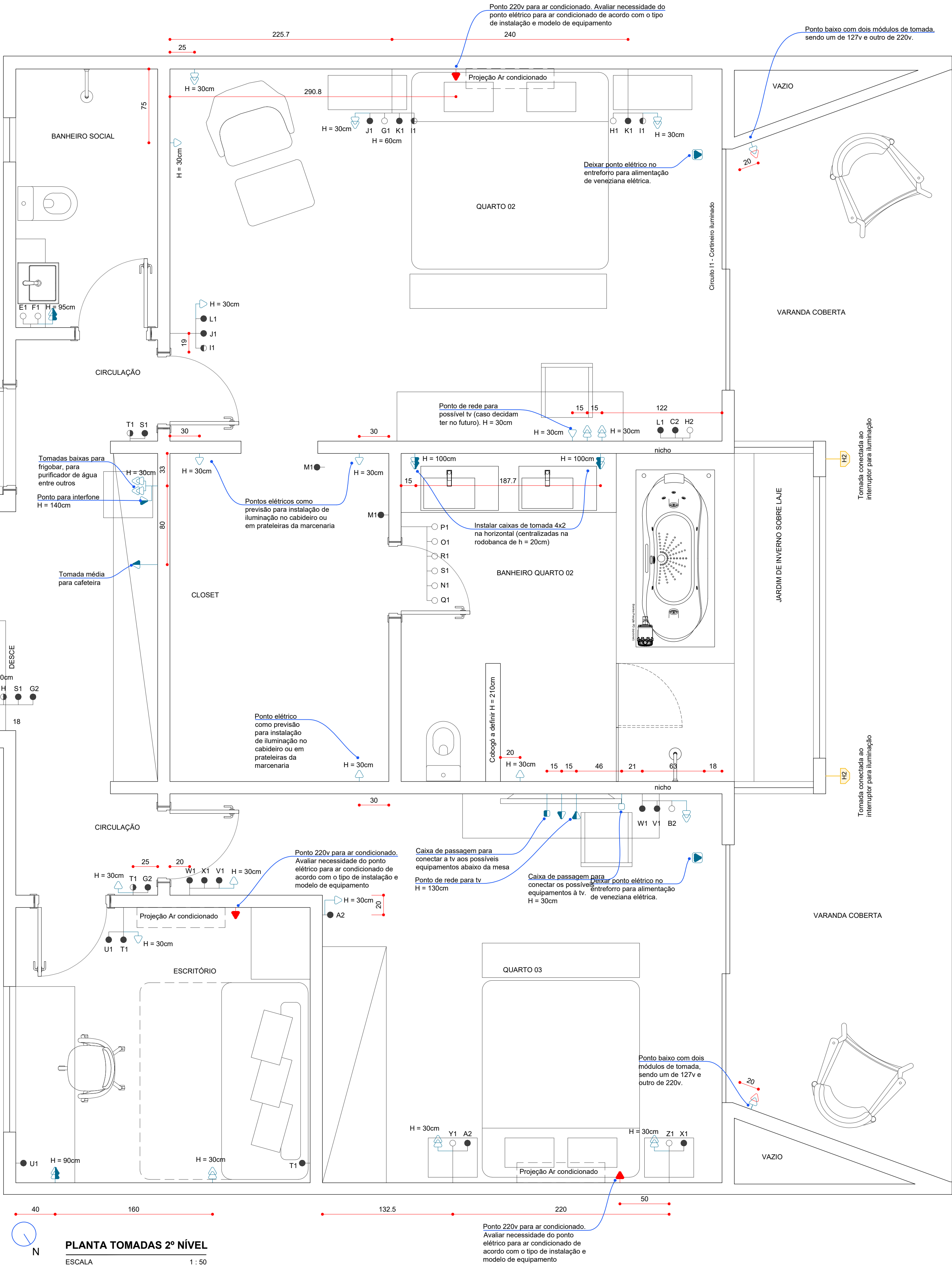
PROJETO BG 090 - CASA DOS PÁTIOS Belo Horizonte		DESENHO Planta Tomadas 1º Pavimento	
DATA 08/01/2025	ARQUIVO BG 090 - DETALHAMENTO R00.DWG	FASE EX- R05	PÁGINA 06 de 11

GABRIEL NARDELLI — CAU A146535-0
ISABELA LOPES — CAU A146574-0
Tel: 31 98802.6327
31 99582.1526
flat27@rcq.br

Legenda	
Símbolo	Especificação
	Interruptor Simples
	Interruptor "Three-Way"
	Interruptor "Four-Way"
	Tomada baixa em caixa 4x2"
	2 Tomadas baixas em caixa 4x2"
	4 Tomadas baixas em caixa 4x4"
	Tomada média em caixa 4x2"
	2 Tomadas médias em caixa 4x2"
	4 Tomadas médias em caixa 4x4"
	Tomada alta em caixa 4x2"
	2 Tomadas altas em caixa 4x2"
	Tomada no teto / forro
	Tomada simples a ser instalada no piso
	Tomada dupla a ser instalada no piso
	Caixa de passagem baixa
	Caixa de passagem média
	Ponto de rede / tv / telefone / interfone baixo
	Ponto de rede / tv / telefone / interfone médio

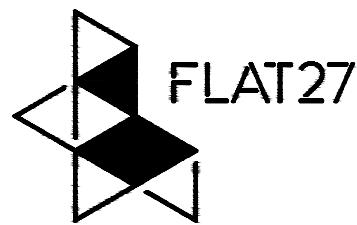
ATENÇÃO!
As informações de altura e circuitos dos interruptores deverão ser consultadas nas plantas de luminotécnico.

ATENÇÃO!
Avaliar necessidade de ponto elétrico para ar condicionado de acordo com o tipo de instalação e modelo de equipamento



REV.	DESCRIÇÃO	DATA
R05	Revisão no Executivo: Alteração das esquadrias 9 e 10, alteração nos pontos de tomada dos Banheiros 01 e 02, alteração posição luminárias banheiro 02	17/01/2025
R04	Revisão no Executivo devido a modificações do Detalhamento: Alteração no pé direito do forro da área de serviço	08/01/2025
R03	Modificação na escada dos fundos da casa. Fim da escada alinhado ao fim da jardineira e da piscina.	25/11/2024
R01/R02	Modificações luminotécnicas	
R00	EMIÇÃO INICIAL	31/07/2024
REV.	MODIFICAÇÃO	DATA

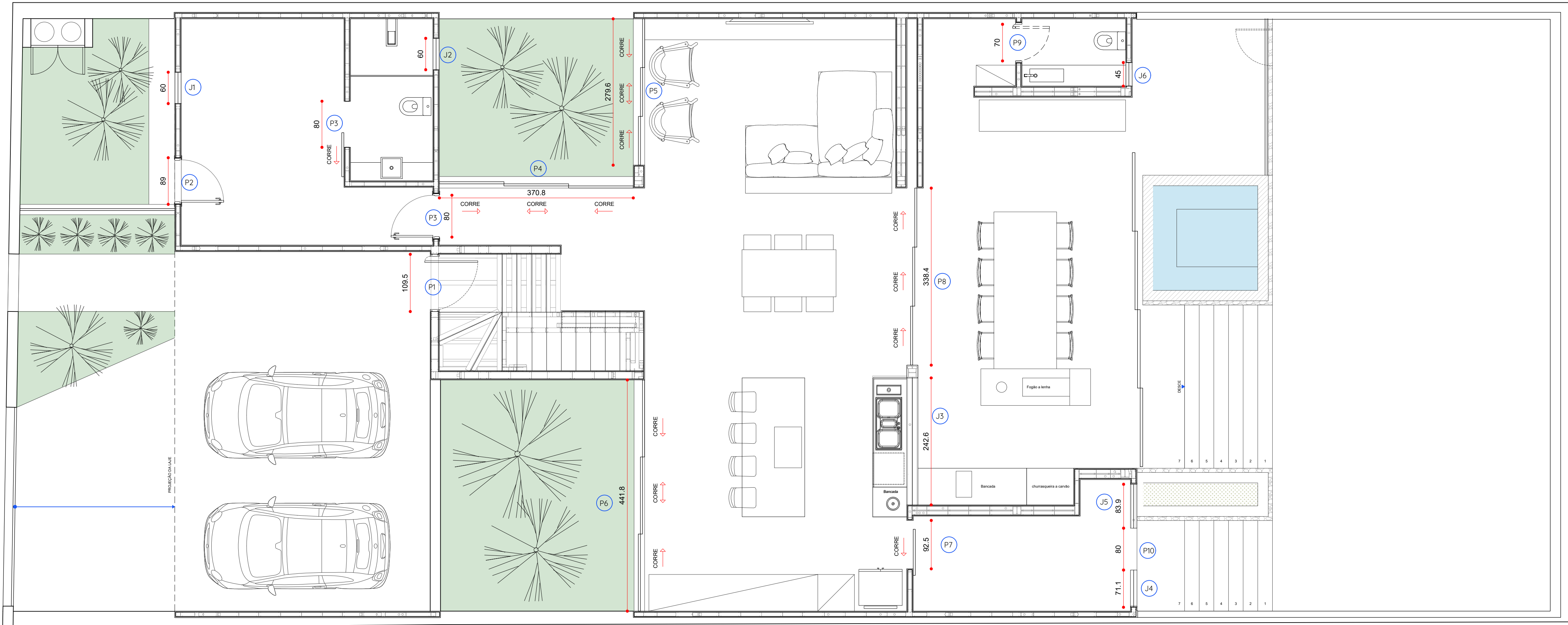
As condições para a execução de cada etapa devem ser analisadas antes do seu início.
Todas as medidas devem ser conferidas no local.



GABRIEL NARDELLI — CAU A146535-0
ISABELA LOPES — CAU A146574-0

Tel.: 31 98802.6327
31 99582.1526
flat27.arq.br

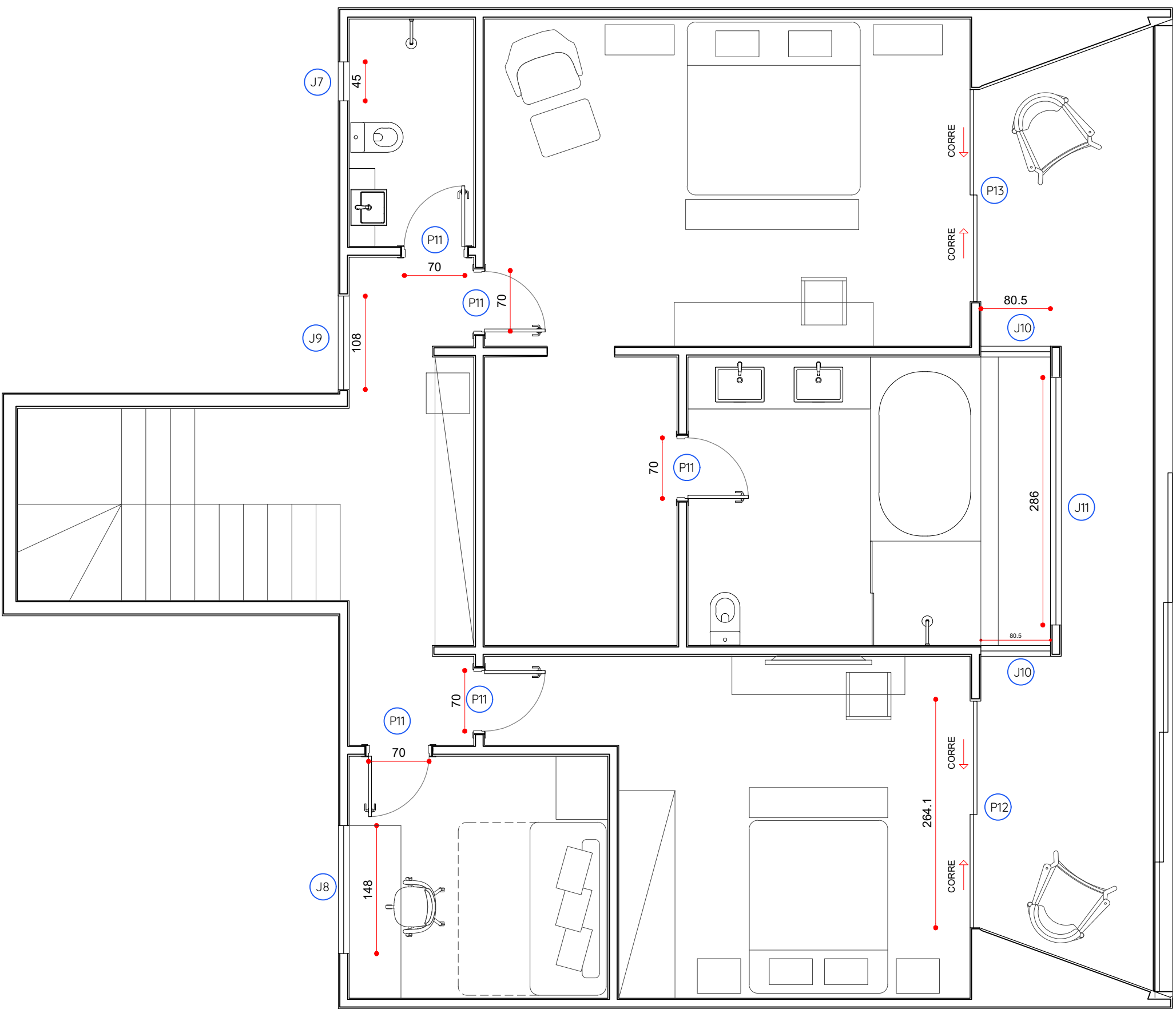
PRJETO		DESENHO	
BG 090 - CASA DOS PÁTIOS Belo Horizonte		Planta Tomadas 2º Pavimento	
DATA	ARQUIVO	FASE	PÁGINA
17/01/2025	BG 090 - DETALHAMENTO R00.DWG	EX - R05	07 de 11



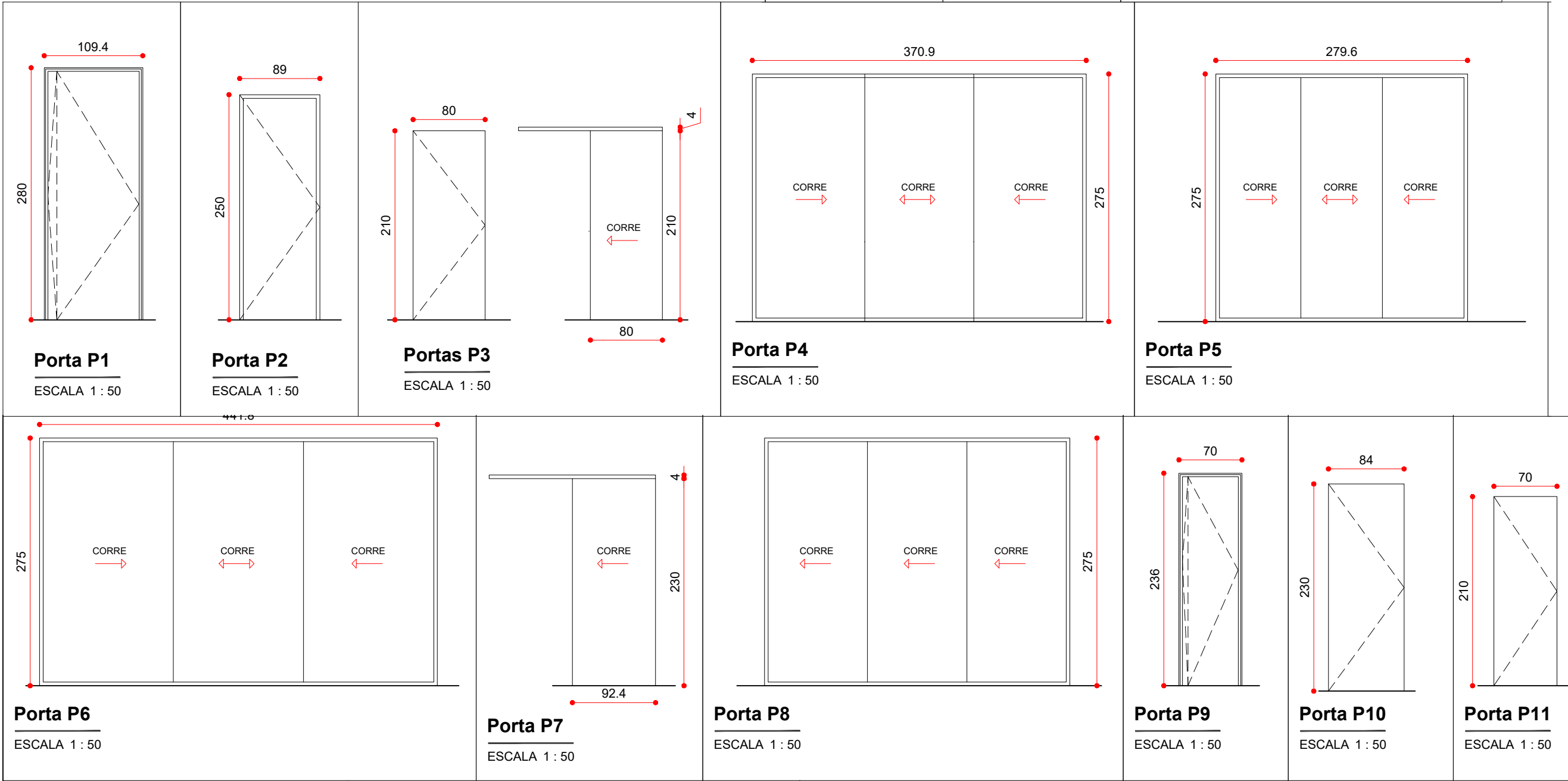
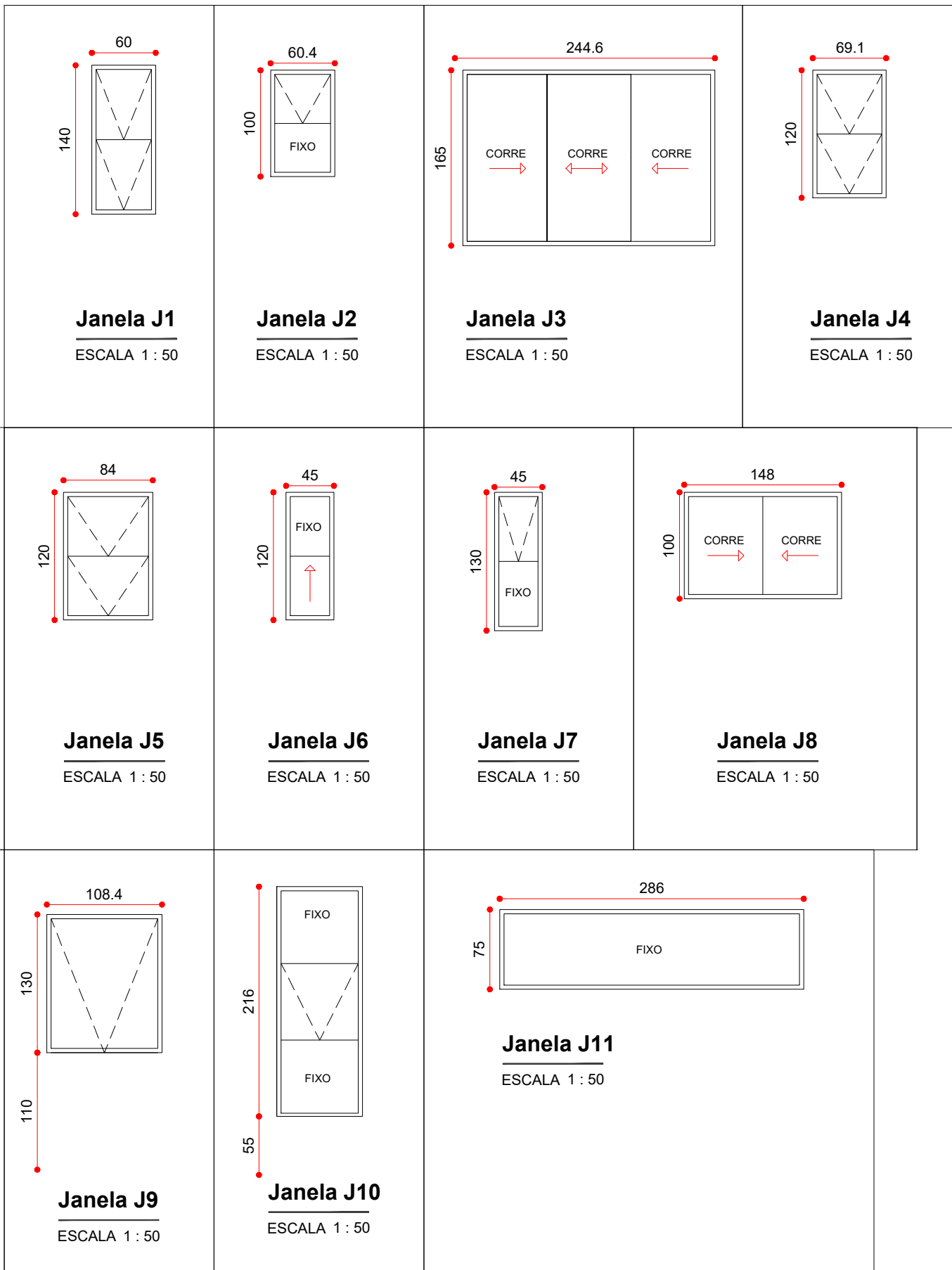
PLANTA LAYOUT 1º NÍVEL
ESCALA 1 : 50

ESPECIFICAÇÕES - JANELAS				
Código	Ambiente	Qtd.	Descrição	Medidas
J1	Quarto 01	01	Janela com 2 basculantes	60 x 140
J2	Banheiro Quarto 01	01	Janela com 1 basculante e 1 folha fixa	60,4 x 100
J3	Cozinha	01	3 Folhas de correr	244,6 x 165
J4	Área de Serviço	01	Janela com 2 basculantes	69,1 x 120
J5	Área de Serviço	01	Janela com 2 basculantes	84 x 120
J6	Lavabo	01	Janela guilhotina	45 x 120
J7	Banheiro Social	01	Janela com 1 basculante e 1 folha fixa	45 x 130
J8	Escritório	01	2 Folhas de correr	148 x 100
J9	Corredor	01	Janela com 1 basculante	108,4 x 130
J10	Banheiro Quarto 02	02	Janela com 1 basculante e 2 folha fixa	80,5 x 216
J11	Banheiro Quarto 02	01	Vidro fixo	286 x 75

ESPECIFICAÇÕES - PORTAS				
Código	Ambiente	Qtd.	Especificação	Medidas
P1	Entrada	01	Porta Pivotante com marco cego e linha de sombra	109,4 x 280
P2	Quarto 01	01	Porta de Giro, Veneziana de alumínio	89 x 250
P3	Entrada Quarto 01	01	1 Porta de giro (Entrada Quarto 1) 1 Porta de correr (Banheiro Quarto 1)	80 x 210
P4	Pátio descoberto	01	3 Folhas de correr	370,9 x 275
P5	Pátio descoberto	01	3 Folhas de correr	279,6 x 275
P6	Pátio descoberto	01	3 Folhas de correr	441,8 x 275
P7	Área de Serviço	01	1 Folha de correr	92,4 x 230
P8	Espaço Gourmet	01	3 Folhas de correr. Correm para dentro da alvenaria	339,2 x 275
P9	Lavabo	01	Porta Pivotante	70 x 210
P10	Área de Serviço	01	Porta de Giro	84 x 230
P11	Banheiro Social Quarto 02 Banheiro Quarto 02 Quarto 03 Escritório	05	Porta de Giro	70 x 210
P12	Quarto 03	01	2 Folhas de correr	260,6 x 289
P13	Quarto 02	01	2 Folhas de correr	245,4 x 289

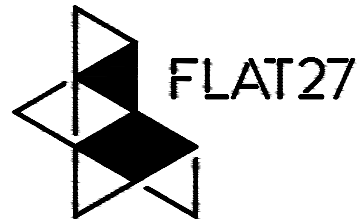


PLANTA LAYOUT 2º NÍVEL
ESCALA 1 : 50



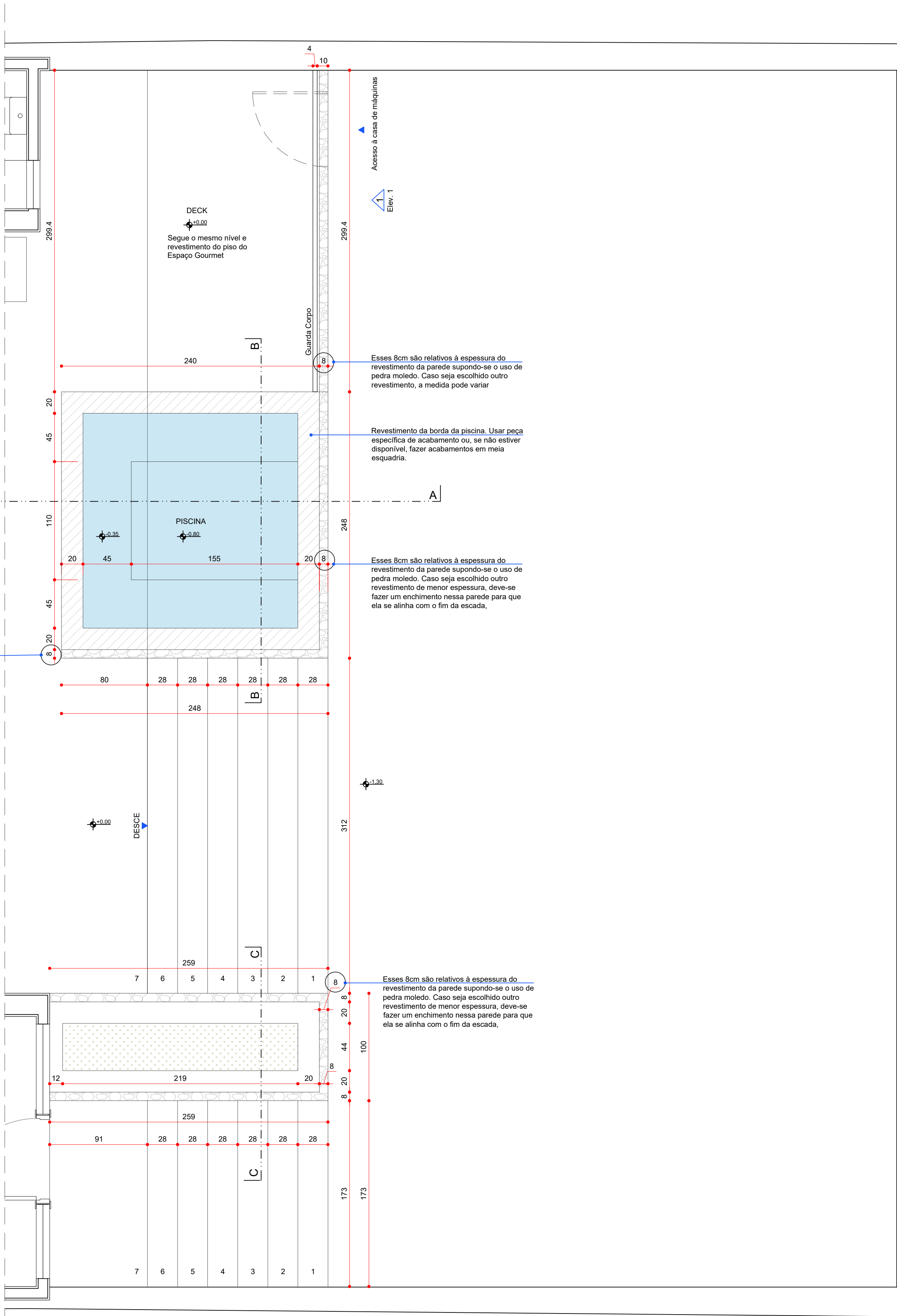
REV.	EMISSÃO INICIAL	MODIFICAÇÃO	DATA
R05	Revisão no Executivo: Alteração das esquadrias 9 e 10, alteração nos pontos de tomada dos Banheiros 01 e 02, alteração posição luminárias banheiro 02		17/01/2025
R04	Revisão no Executivo devido a modificações do Detalhamento: Alteração no pé direito do forro da área de serviço		08/01/2025
R03	Modificação na escada dos fundos da casa. Fim da escada alinhado ao fim da gradeira e da piscina.		25/11/2024
R01/R02	Modificações luminotécnico		
R00	EMISSÃO INICIAL		31/07/2024

As condições para a execução de cada etapa devem ser analisadas antes do seu início.
Todas as medidas devem ser conferidas no local.

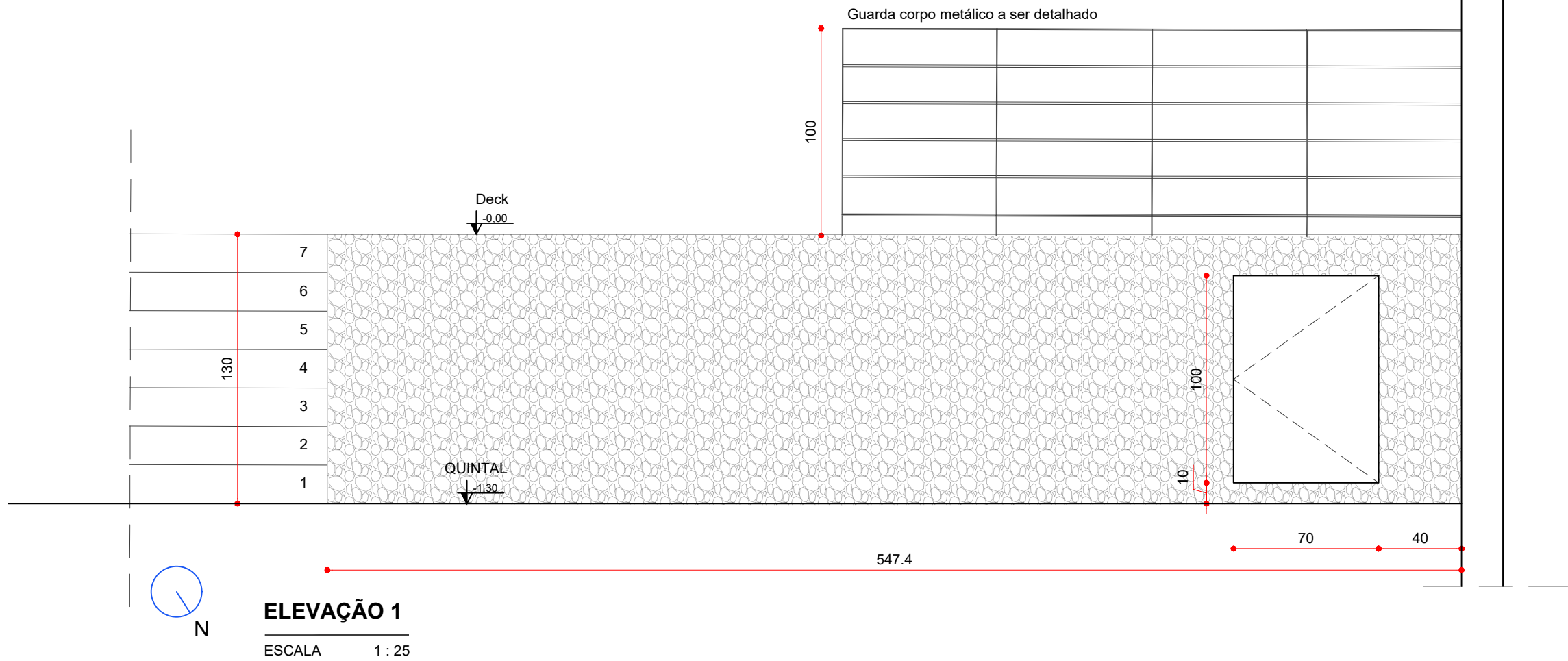


GABRIEL NARDELLI — CAU A146535-0
ISABELA LOPES — CAU A146574-0
Tel: 31 98802.6327
31 99582.1526
flat27.arq.br

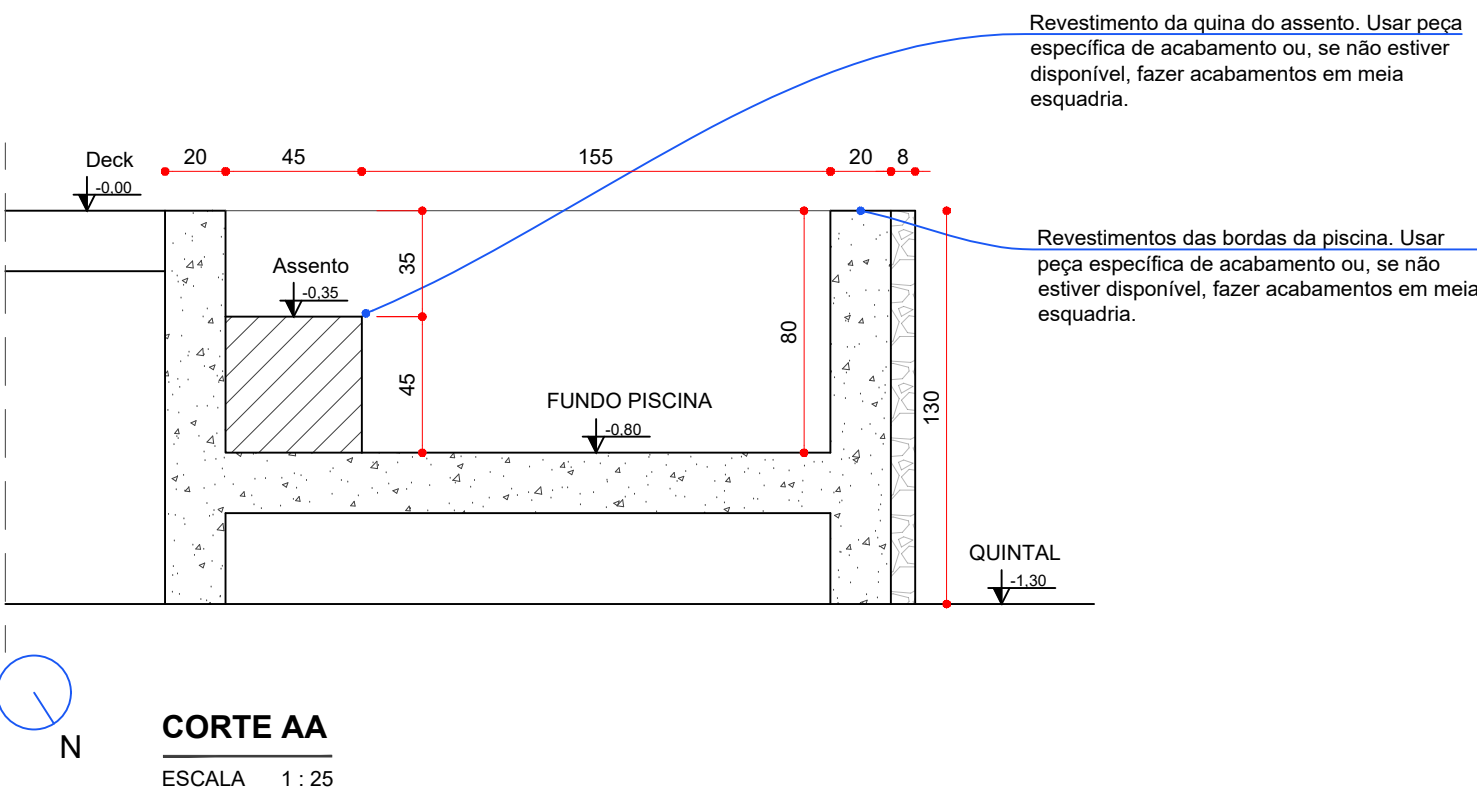
PRJETO		DESENHO	
BG 090 - CASA DOS PÁTIOS Belo Horizonte		Plantas Portas e Esquadrias e Tabelas 1º e 2º Pavimentos	
DATA	ARQUIVO	FASE	PÁGINA
17/01/2025	BG 090 - DETALHAMENTO R00.DWG	EX - R05	08 de 11



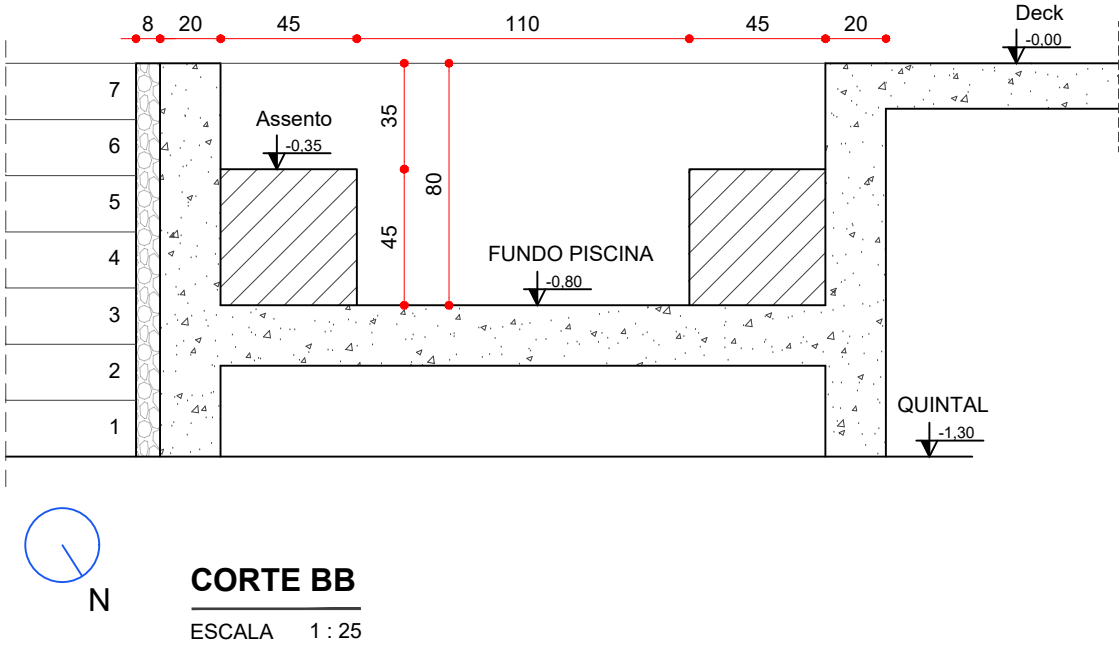
PLANTA PISCINA E DECK 1º NÍVEL
ESCALA 1:25



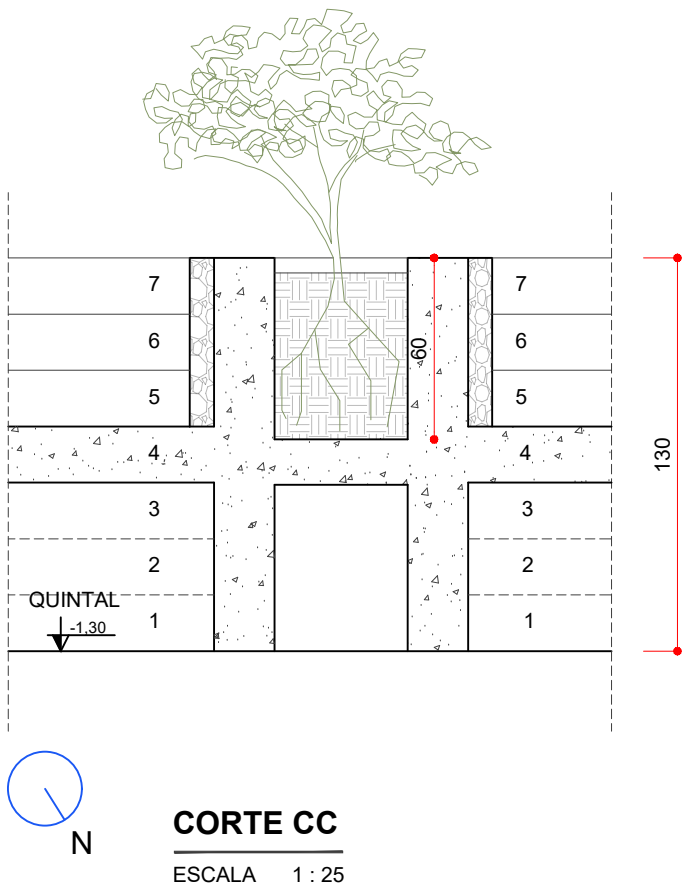
ELEVAÇÃO 1
ESCALA 1:25



CORTE AA
ESCALA 1:25



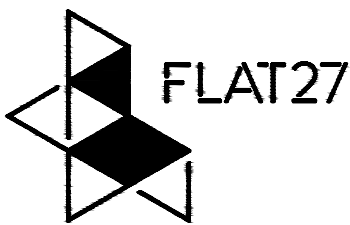
CORTE BB
ESCALA 1:25



CORTE CC
ESCALA 1:25

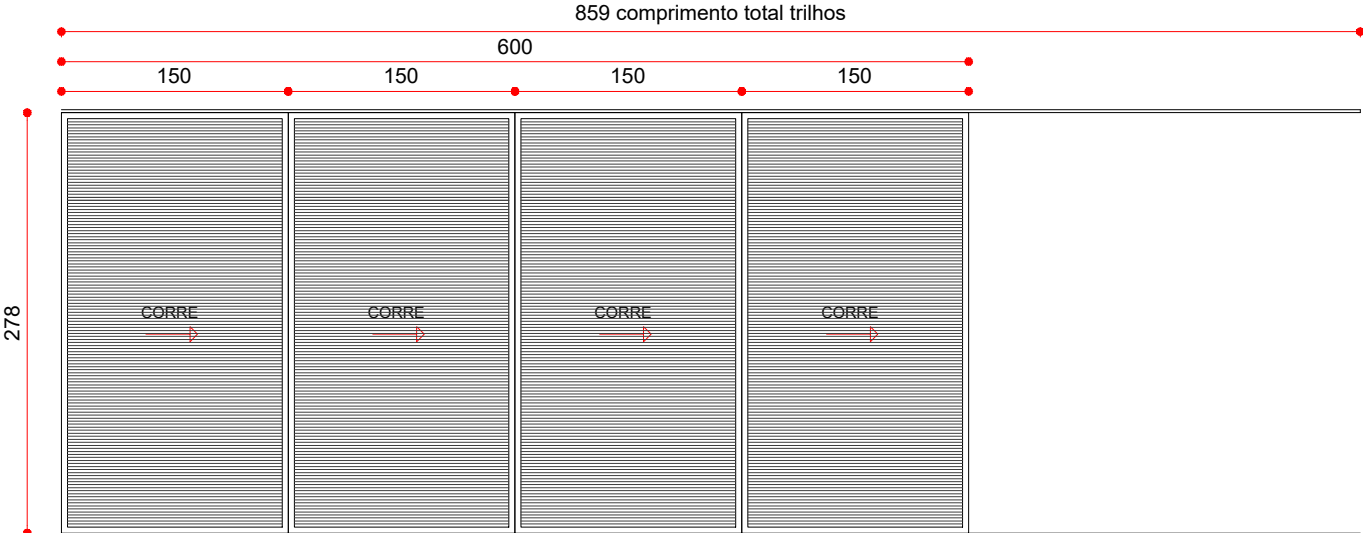
REV.	EMISSÃO INICIAL	MODIFICAÇÃO	DATA
R05	Revisão no Executivo: Alteração das esquadrias 9 e 10, alteração nos pontos de tomada dos Banheiros 01 e 02, alteração posição luminárias banheiro 02		17/01/2025
R04	Revisão no Executivo devido a modificações do Detalhamento: Alteração no pé direito do forro da área de serviço		08/01/2025
R03	Modificação na escada dos fundos da casa. Fim da escada alinhado ao fim da jardineira e da piscina.		25/11/2024
R01/R02	Modificações luminotécnico		
R00	EMISSÃO INICIAL		31/07/2024

As condições para a execução de cada etapa devem ser analisadas antes do seu início.
Todas as medidas devem ser conferidas no local.



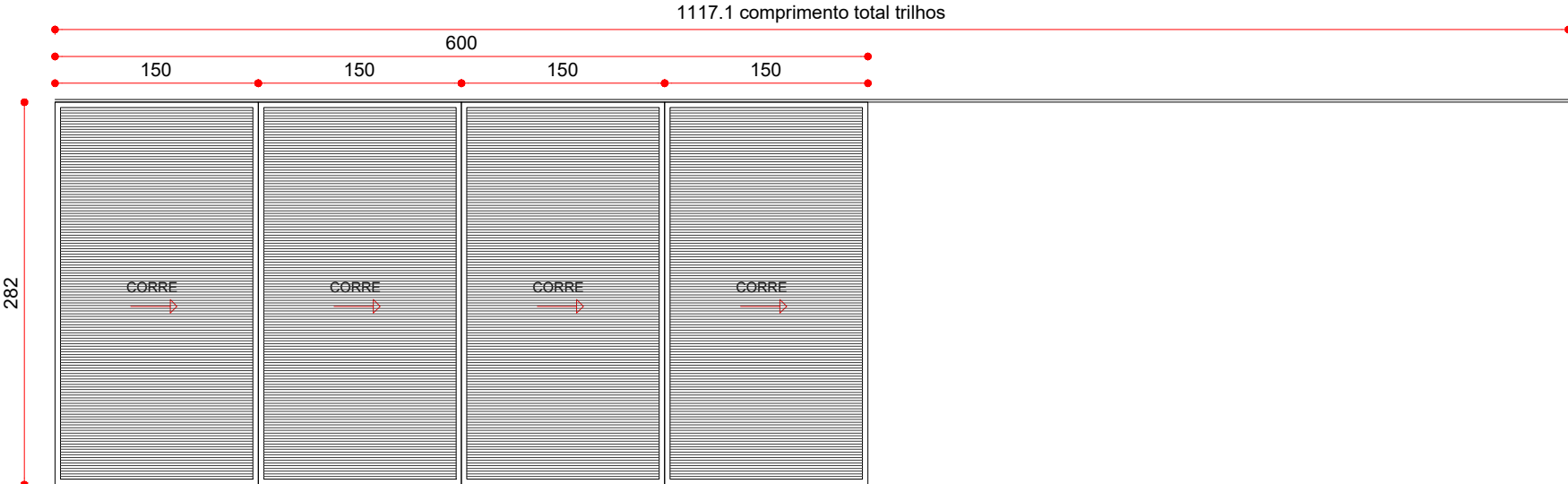
GABRIEL NARDELLI — CAU A146535-0
ISABELA LOPES — CAU A146574-0
Tel.: 31 98802.6327
31 99582.1526
flat27.arq.br

PRJETO BG 090 - CASA DOS PÁTIOS Belo Horizonte		DESENHO Deck e Piscina Planta, Elevação 1 e Cortes AA, BB e CC	
DATA 17/01/2025	ARQUIVO BG 090 - DETALHAMENTO R00.DWG	FASE EX - R05	PÁGINA 09 de 11



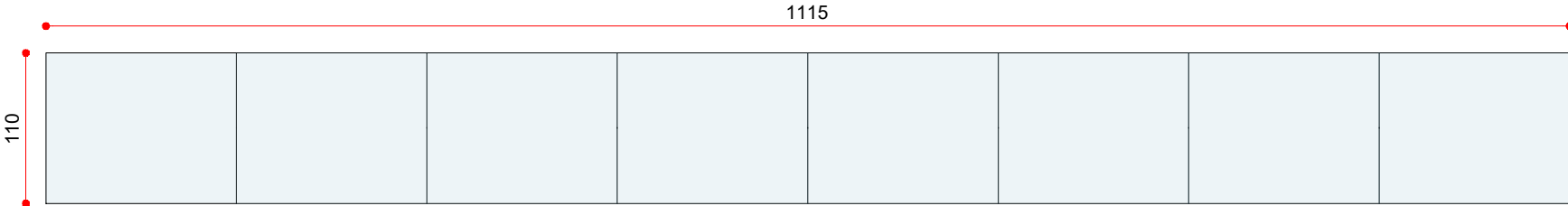
Brises 1º pav 4 Folhas de correr independentes em 4 trilhos paralelos

ESCALA 1 : 50



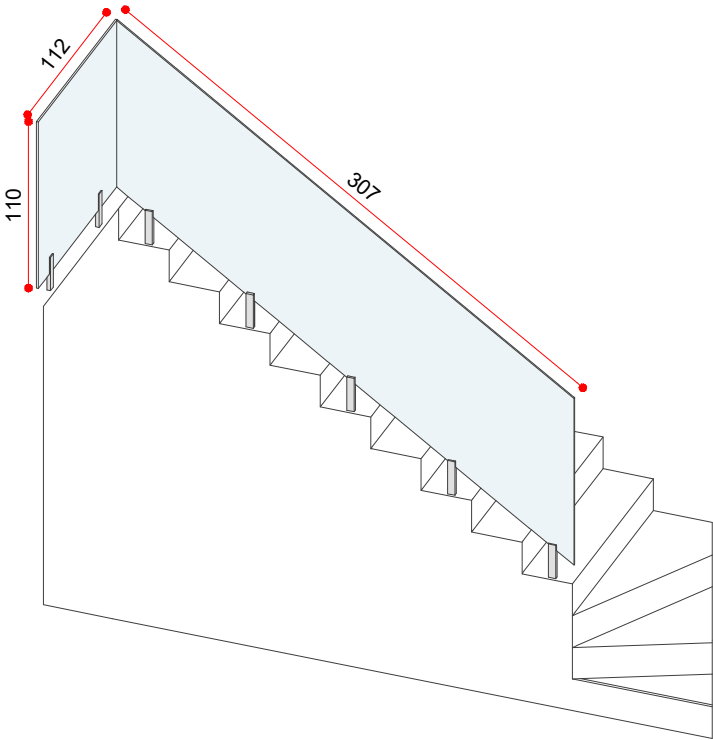
Brises 2º pav 4 Folhas de correr independentes em 4 trilhos paralelos

ESCALA 1 : 50



Guarda corpos 2º pav

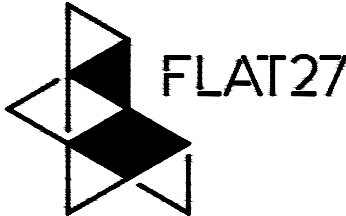
ESCALA 1 : 50



Guarda corpo escada

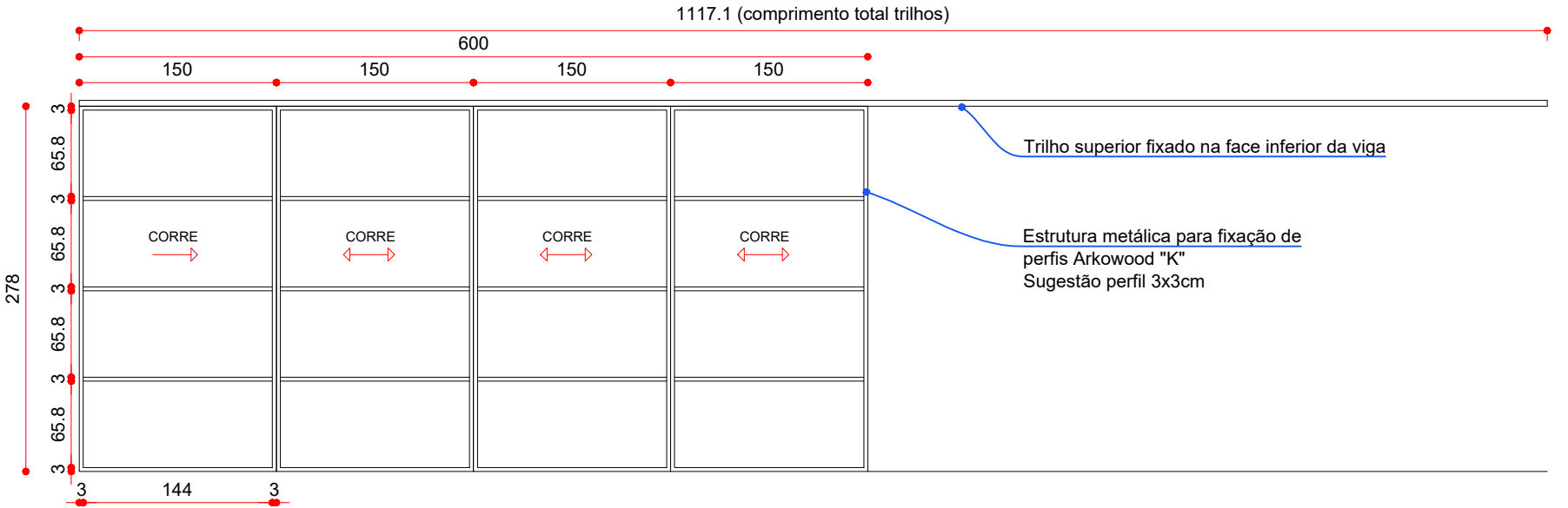
ESCALA 1 : 50

Todas as medidas devem ser conferidas no local.



GABRIEL NARDELLI — CAU A146535-0
ISABELA LOPES — CAU A146574-0
Tel.: 31 98802.6327
31 99582.1526
flat27.arq.br

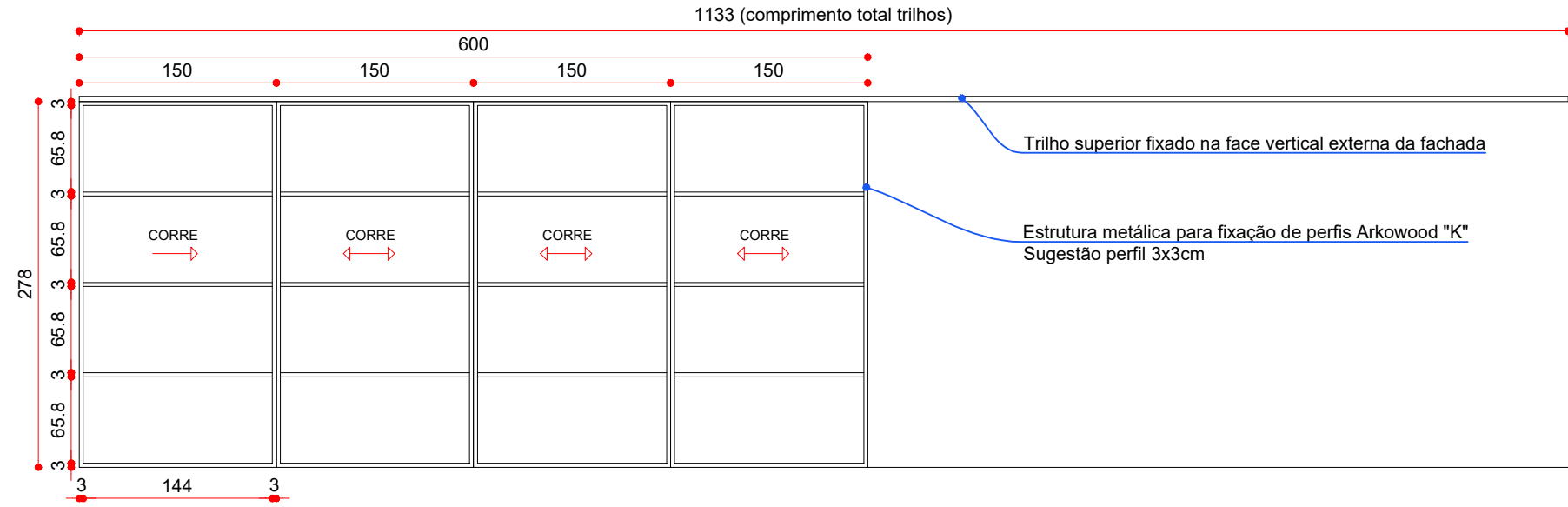
PROJETO		DESENHO	
BG 090 - Casa dos Pátios		Brises e Guarda Corpos	
Belo Horizonte			
DATA	ARQUIVO	FASE	PÁGINA
17/01/2024	BG 090 - EXECUTIVO R01.DWG	EX - R05	10 de 11



Brises Arkos 2º pav

4 Folhas de correr independentes em 4 trilhos paralelos

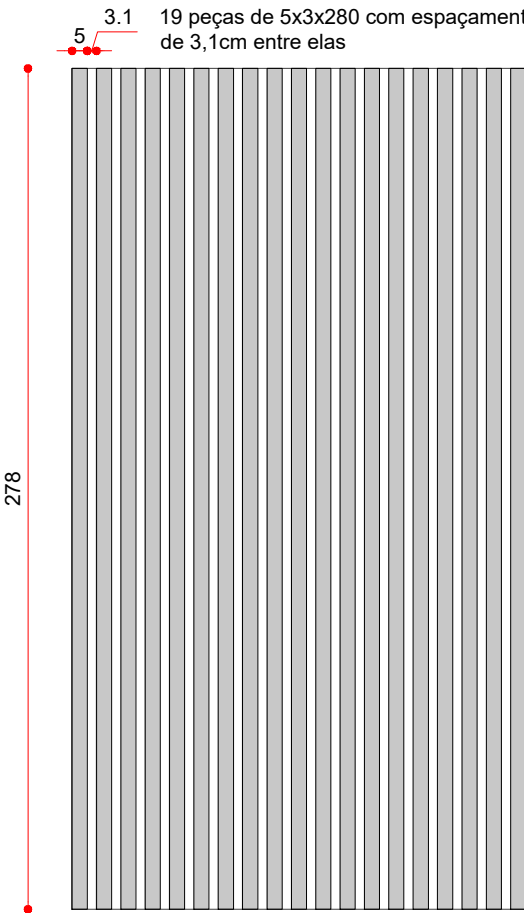
ESCALA 1 : 50



Brises Arkos 1º pav

4 Folhas de correr independentes em 4 trilhos paralelos
Portas suspensas sem trilho no piso

ESCALA 1 : 50

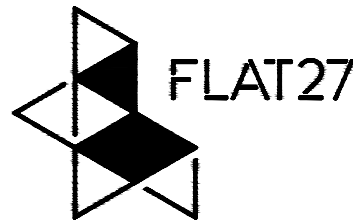


Brises Arkos

ESCALA 1 : 25

Produzir 8 brises nestas medidas

Todas as medidas devem ser conferidas no local.



GABRIEL NARDELLI — CAU A146535-0
ISABELA LOPES — CAU A146574-0

Tel.: 31 98802.6327
31 99582.1526
flat27.arq.br

PROJETO

BG 090 - Casa dos Pátios
Belo Horizonte

DATA

17/01/2024

ARQUIVO

BG 090 - EXECUTIVO R01.DWG

DESENHO

Brises - Opção Arkowood "K"

FASE

EX - R05

PÁGINA

11 de 11